

université  
PARIS-SACLAY

# ÉTUDES DE SANTÉ

Parcours PASS - Parcours LAS  
2022 - 2023



**M**aïeutique

**M**édecine

**O**dontologie

**P**harmacie

## Deux parcours au choix PASS/LAS

L'ÉCOLE UNIVERSITAIRE DE PREMIER CYCLE DE PARIS-SACLAY propose deux parcours pour l'accès aux études de santé MMOP – Médecine, Maïeutique (sage-femme), Odontologie, Pharmacie. Pour les études de kinésithérapie, voir en fin de ce livret.

### Parcours accès spécifique santé : PASS

#### Capacité d'accueil : 500 places

PASS mineure disciplinaire\* Sciences fondamentales pour la biologie et la chimie (mathématiques - physique - informatique)

PASS mineure disciplinaire Economie et gestion

PASS mineure disciplinaire Droit

PASS mineure disciplinaire Psychologie (partenariat avec l'Université de Nanterre)

PASS mineure disciplinaire STAPS (partenariat avec l'Université de Nanterre)

PASS mineure disciplinaire Santé et société (partenariat avec l'Université de Nanterre)

### Licence accès santé : LAS

#### Capacité d'accueil : 300 places

<https://ecole-universitaire-paris-saclay.fr/formation/sante/licence-acces-sante-las>

LAS1 BCST (Biologie Chimie Sciences de la Terre) (U. Paris-Saclay, Campus Orsay) (30 places)

LAS1 Sciences de la vie-Chimie (U-Évry) (20 places)

LAS1 PCST (Physique Chimie Sciences de la Terre) (U. Paris-Saclay, Campus Orsay) (30 places)

LAS1 MP (Mathématiques Physique) (U. Paris-Saclay, Campus Orsay) (15 places)

LAS1 MI (Mathématiques Informatique) (U. Paris-Saclay, Campus Orsay) (15 places)

LAS1 Droit (U. Paris-Saclay, campus Sceaux) (20 places)

LAS1 LDD Droit SI (Sciences et innovation) (Campus Sceaux) (25 places)

LAS1 Economie-gestion (U. Paris-Saclay, campus Sceaux) (20 places)

LAS1 Psychologie (Université de Nanterre) (35 places)

LAS1 STAPS (U. Paris-Saclay, campus Orsay) (20 places)

LAS1 STAPS (Université de Nanterre) (35 places)

LAS1 Santé et Société (Université de Nanterre) (35 places)

À RETENIR!

À partir 2022-2023 de la répartition dans les filières MMOP se fera de à 50% pour le parcours PASS et 50% pour l'ensemble des parcours LAS.

## GLOSSAIRE

**BCST** : Biologie Chimie Sciences de la Terre

**ECTS** : European Credit Transfer Scale (Crédits)

**L1** : Licence 1<sup>ère</sup> année

**L2** : Licence 2<sup>ème</sup> année

**L3** : Licence 3<sup>ème</sup> année

**LAS** : Licence Accès Santé

**LAS1** : Licence Accès Santé 1<sup>ère</sup> année

**LAS2** : Licence Accès Santé 2<sup>ème</sup> année

**LAS3** : Licence Accès Santé 3<sup>ème</sup> année

**LDD Droit SI ou DSI** : Licence Double Diplôme Droit Sciences et Innovation

**MD** : Mineure Disciplinaire

**MI** : Mathématiques Informatique

**S&S** : Sciences et Société

**MMOP** : Médecine Maïeutique Odontologie Pharmacie

**MMOPK** : Médecine Maïeutique Odontologie Pharmacie Kinésithérapie

**MP** : Mathématiques Physique

**MS** : Mineure Santé

**PASS** : Parcours d'Accès Spécifique aux Etudes de Santé

**PCST** : Physique Chimie Sciences de la Terre

**STAPS** : Sciences et Techniques des Activités Physiques et Sportives

**UE** : Unité d'Enseignement

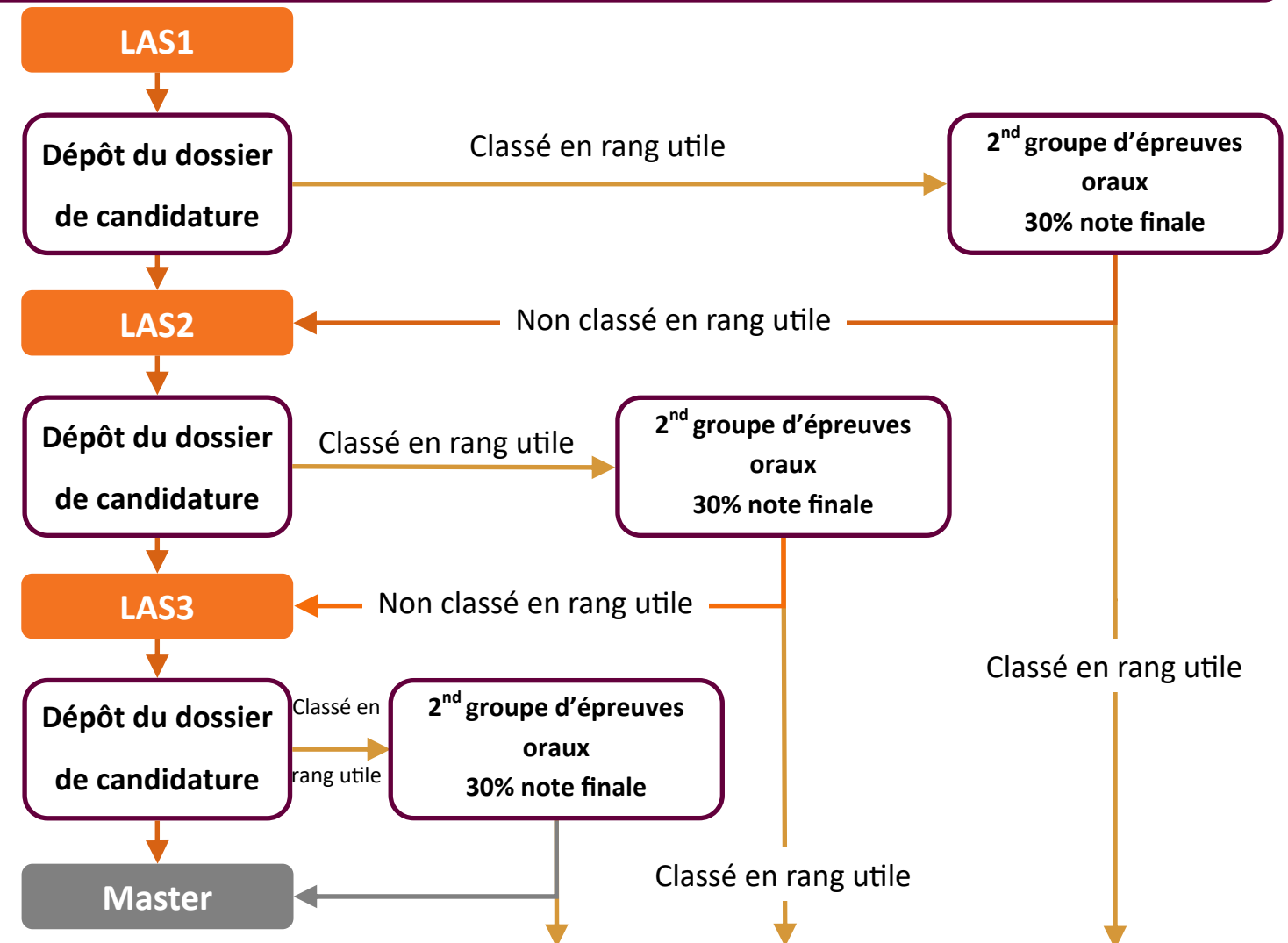
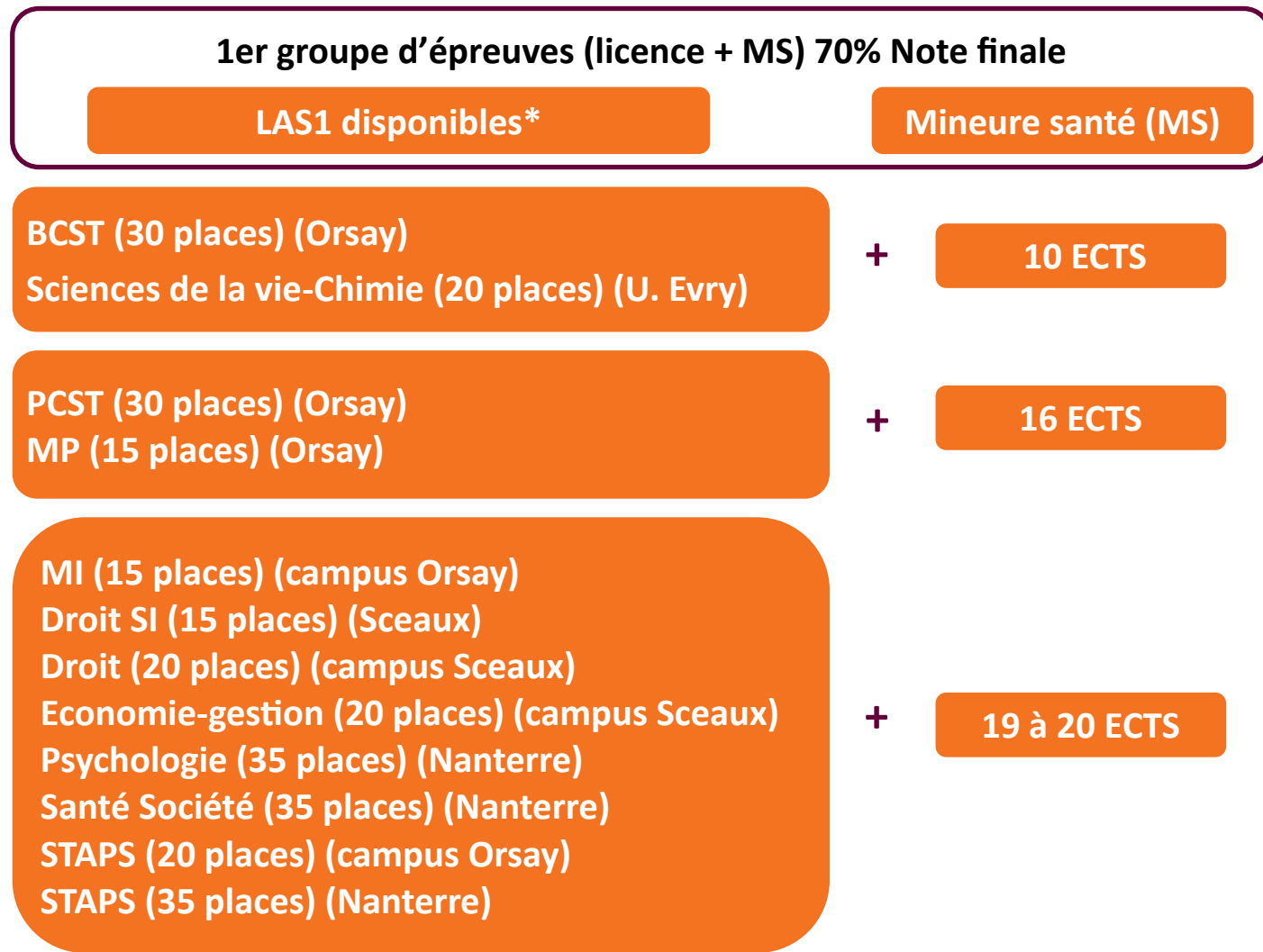
**SHS** : Sciences Humaines et Sociales

**PP** : Projet Professionnel

## Nombre prévisionnel de places à l'entrée des filières de santé en 2023

Filières	Médecine	Maïeutique	Odontologie	Pharmacie
Places	220	14	14	80
PASS	110	7	7	40
LAS1	30	3	3	13
LAS2 et LAS3	80	4	4	27

## PARCOURS LAS



## 2ème ANNÉE DE MMOP

En intégrant le parcours LAS, vous suivrez le cursus de la licence choisie auquel s'ajoutent les enseignements de la mineure santé (MS)

- La filière LAS a été construite pour assurer aux étudiants un socle de connaissances suffisant pour réussir en deuxième année de MMOP. Aux compétences acquises en Licence, se rajoutent la MS.
- L'étudiant ne peut se présenter que 2 fois au concours MMOP.
- L'étudiant peut valider les UE de sa mineure santé (MS) de la LAS entre 10 et 20 ECTS suivant la LAS choisie) sur une ou plusieurs années.

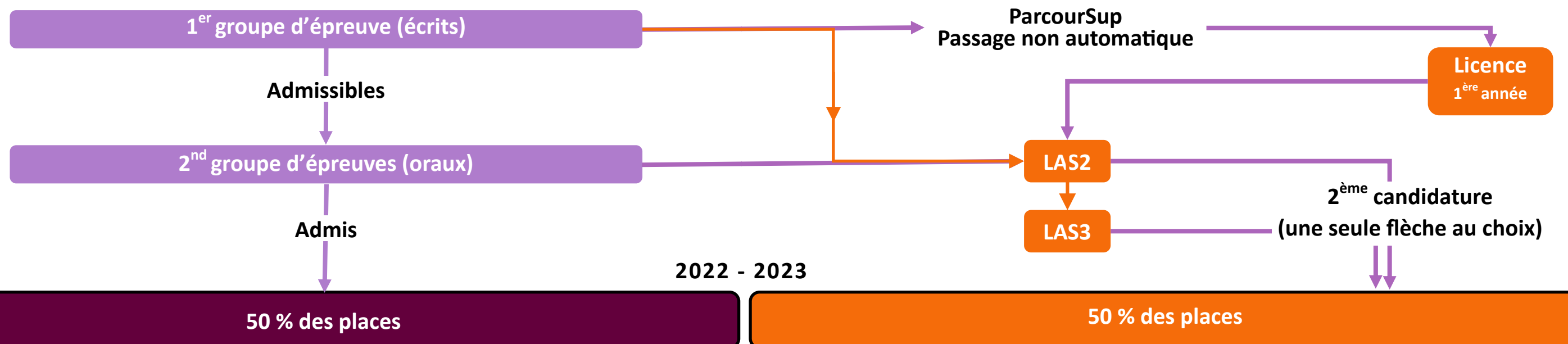
	MS	BCST	PCST	MP	MI	STAPS	Psycho	S & S	DSI
Biologie	x	4	4	4	4	4	4	4	4
Chimie	x	x	2	2	2	2	2	2	2
Biochimie	x	2	2	2	2	2	2	2	2
Physique	x	x	x	4	4	4	4	4	4
Statistique	2	2	x	x	2	2	2	2	2
Médicament	2	2	2	2	2	2	2	2	2
Anatomie	3	3	3	3	x	3	3	3	3
SHS	3	3	3	3	3	x	x	x	x
<b>ECTS</b>	<b>10</b>	<b>16</b>	<b>16</b>	<b>20</b>	<b>19</b>	<b>19</b>	<b>19</b>	<b>19</b>	<b>19</b>

# PARCOURS PASS

## 1<sup>er</sup> groupe d'épreuves (écrits) en janvier et mai

Matière	Coef
Biologie	15
Chimie	8
Biochimie	7
Physique	13
Statistiques	5
Médicament	8
Anatomie	9
SHS	9
Anglais	4
MD	15
<b>Total</b>	<b>93</b>

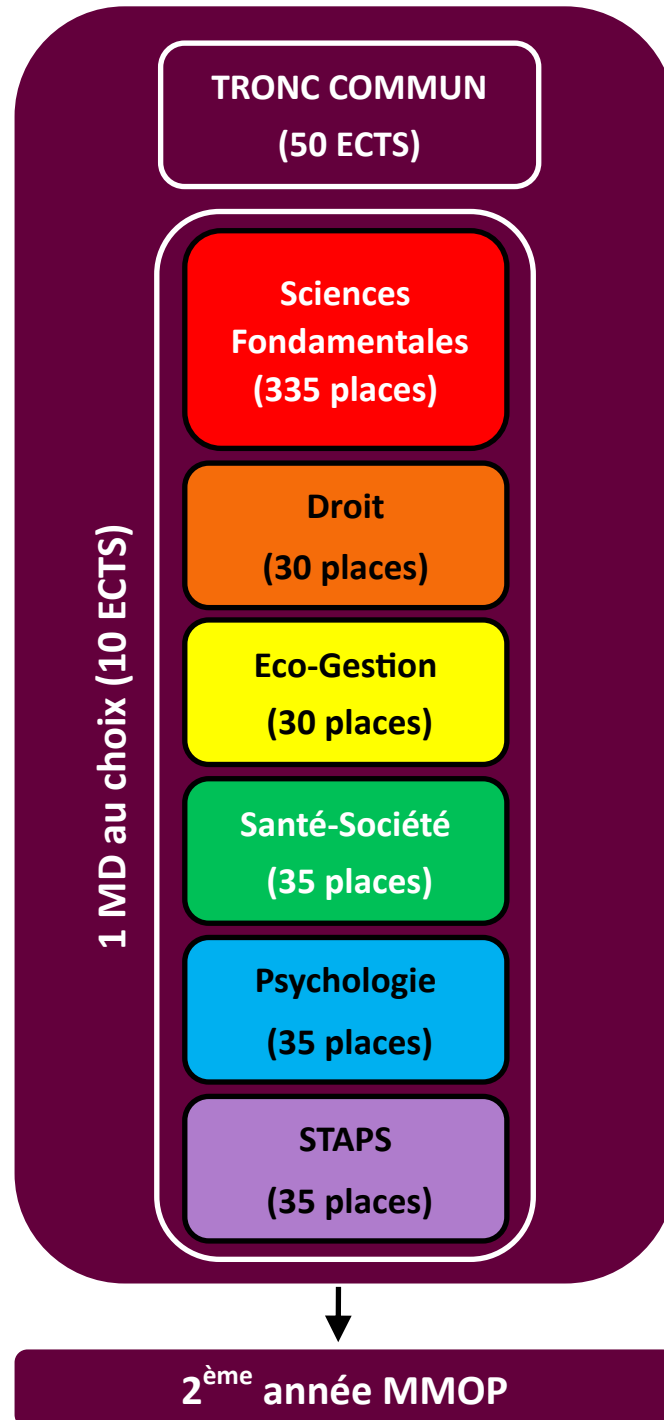
- Le redoublement en PASS est interdit.
- Toute inscription en PASS compte pour une candidature.
- La PASS est composée de deux groupes d'épreuves (écrits + oraux).
- Le 1<sup>er</sup> groupe d'épreuves se fait sous forme d'écrits en janvier et en mai (il concerne tous les étudiants), il est composé d'un tronc commun et d'une mineure disciplinaire (MD) au choix de l'étudiant.
- Le 2<sup>nd</sup> groupe d'épreuves se fait sous forme d'oraux, et ne concerne que les étudiants admissibles (étudiants étant classés en rang utile après le premier groupe d'épreuves).
- Le classement final pour l'accès aux filières MMOP se fait à 70% sur la moyenne des notes du 1<sup>er</sup> groupe d'épreuves et 30% sur la note obtenue sur le 2<sup>nd</sup> groupe d'épreuves (oraux).
- Les étudiants ayant validé leur année (moyenne  $\geq 10$ ) mais n'ayant pas intégré une place MMOP (non classé en rang utile après les deux groupes d'épreuves) peuvent rejoindre le parcours LAS en deuxième année et se représenter ultérieurement
- Les étudiants n'ayant pas validé leur année devront se réorienter via Parcours-Sup (possibilité de se représenter après une LAS2).



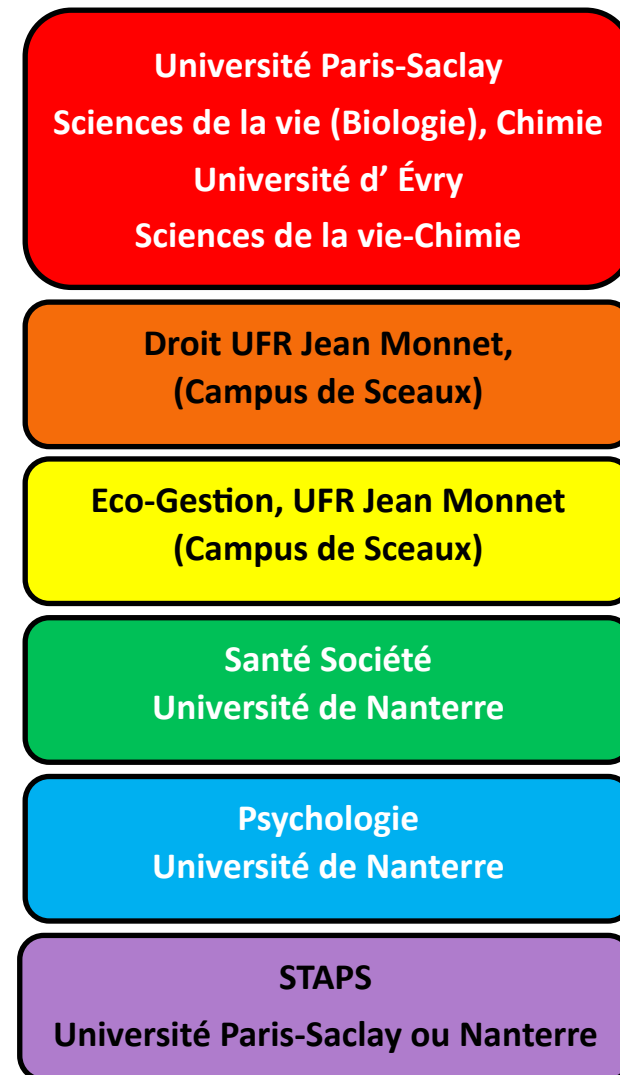
# PARCOURS PASS

## Comment choisir sa mineure disciplinaire (MD) ?

La mineure disciplinaire se choisit en fonction de ses goûts, elle détermine la licence accessible en cas de passage en 2<sup>ème</sup> année de LAS.



## 2<sup>ème</sup> année de LAS\*



## Sciences Fondamentales en présentiel/distanciel, UFR Sciences

Mathématiques : Étude des fonctions. Probabilités.

Physique : Mécanique

Informatique : Programmation Python (partiellement en distanciel)

## Droit en distanciel, UFR Droit Eco Gestion

Droit civil - Introduction

Droit constitutionnel - V<sup>e</sup> République

Institutions administratives et judiciaires (IAJ)

## Eco-Gestion en distanciel, UFR Droit Eco Gestion

Introduction à la gestion

Introduction à l'économie

## Santé Société en distanciel, Université de Nanterre

Le corps

Psychologie du développement, clinique et psychopathologie

Connaissance de soi et des métiers

## Psychologie en distanciel, Université de Nanterre

Psychologie Sociale/Psychologie Cognitive/Psychologie du Développement

Psychologie Clinique Empirique et Thérapie cognitivo-comportementale

Psychopathologie & Psychanalyse

## STAPS en distanciel, Université de Nanterre

Analyse des pratiques de l'activité physique/Histoire et sociologie du sport

Psychologie en sciences et techniques d'activité physiques et sportives

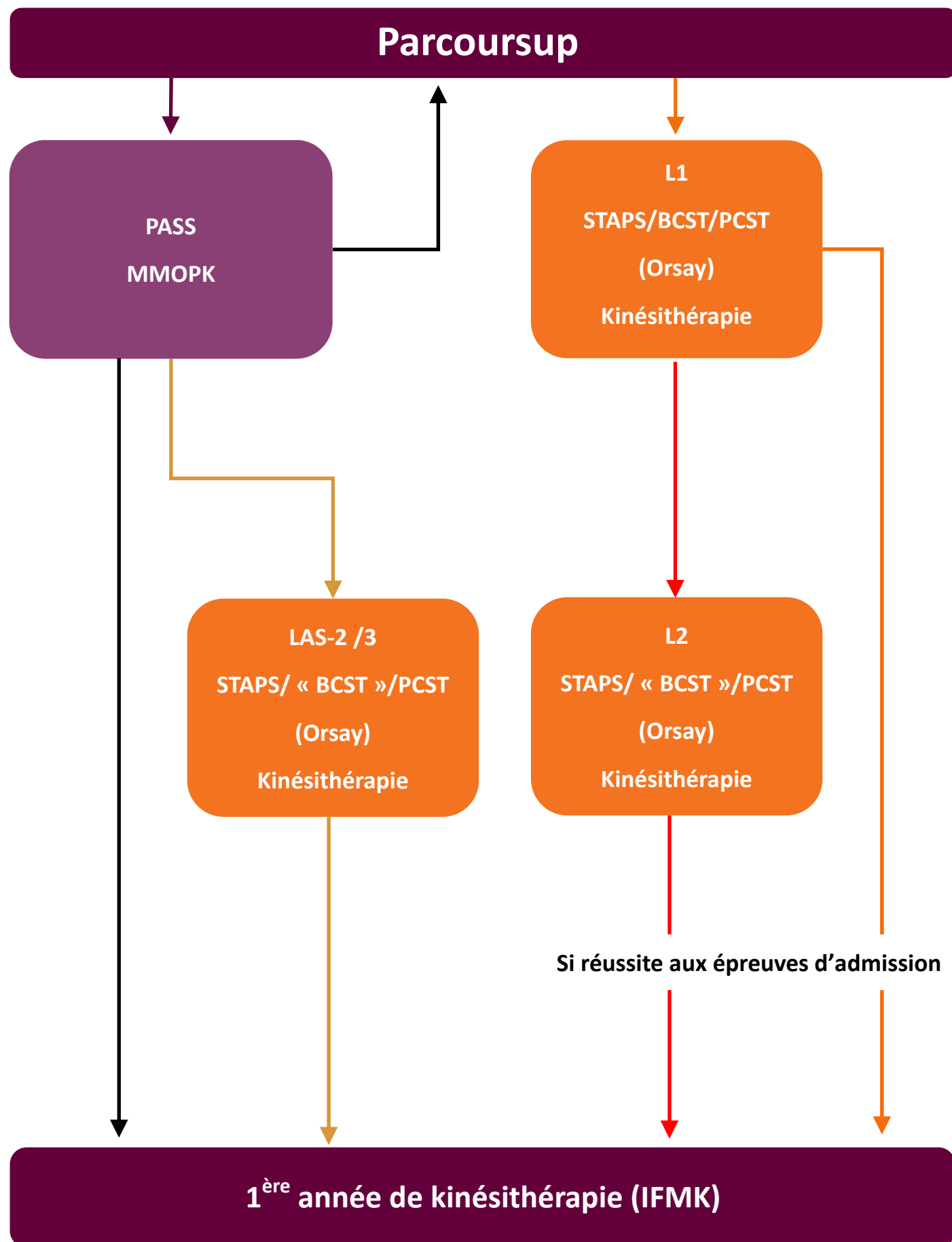
Sciences, vie et activité physique et sportive

Connaissance de soi et des métiers



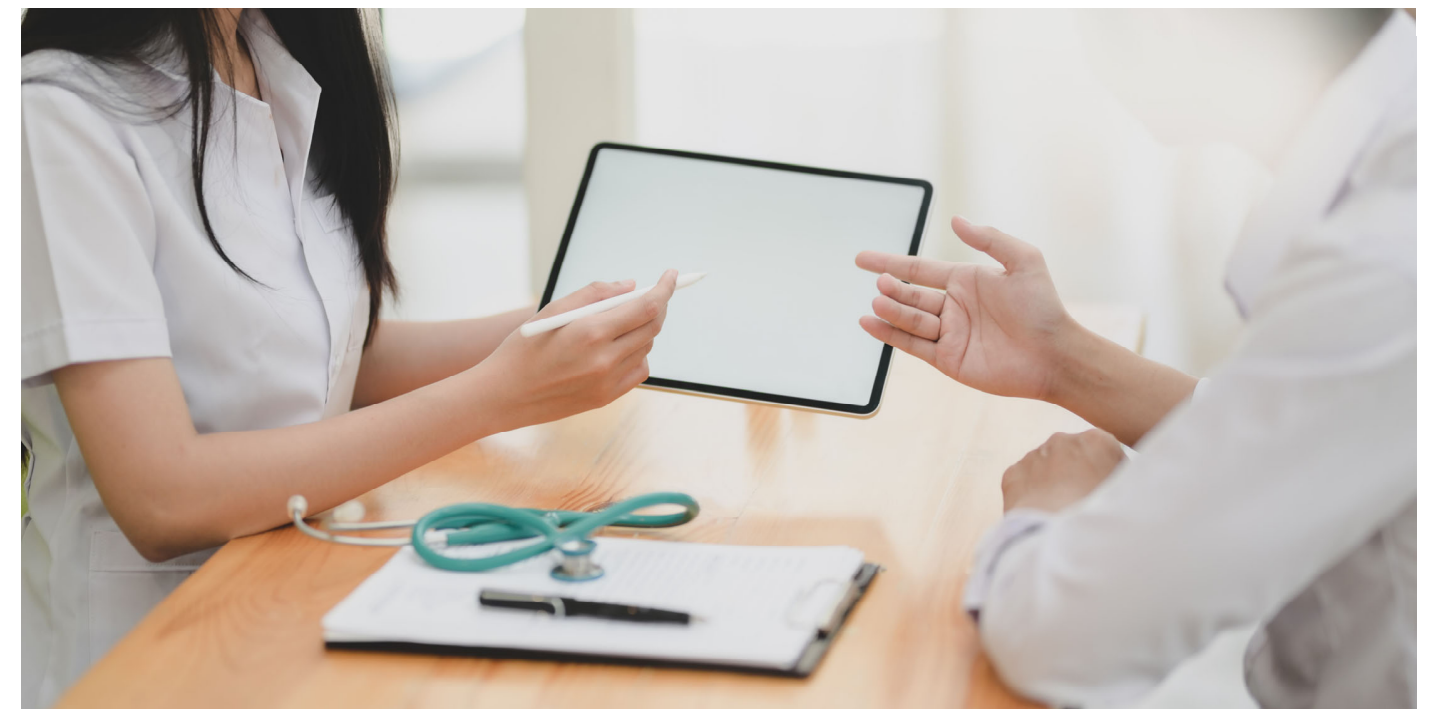
\* Hors mineures disciplinaires





- **ATTENTION** : Le passage du PASS à la LAS1 ou L1 ne peut se faire que par Parcoursup (passage non automatique).
- Le PASS ne se fera que sur le campus d'Orsay à partir de la rentrée 2022.
- Les mineures disciplinaires du PASS se font en « distanciel » exceptée pour la mineure Sciences Fondamentales pour la Biologie et la Chimie qui sera en « présentiel » assurée par l'UFR Sciences d'Orsay..
- Les LAS : MP, MI, PCST ne donnent pas accès à des places dans la filière maïeutique.
- Les LAS1 ne donnent pas la possibilité de poursuivre en formation de kinésithérapie.
- Le passage en formation de kinésithérapie via les licences s'appuie sur les résultats de licence et n'implique pas le passage de MS.
- Pour le parcours PASS : les spécialités qui favorisent l'aisance des étudiants sont : les mathématiques, la physique et la SVT. Si les mathématiques ne sont pas conservées en terminale, l'option "mathématiques complémentaires" est vivement conseillée.
- Pour le parcours LAS : Les spécialités conseillées dépendent des licences d'accueil. Cependant pour les LAS "non scientifiques", le lycéen doit avoir une attirance pour les matières scientifiques. Il est donc conseillé au lycéen de suivre en première ou en terminale un/des enseignement(s) de spécialité ou une option lui permettant de renforcer ses compétences scientifiques.

**A SAVOIR!**



Les informations sont données à titre indicatif, sous toutes réserves.





