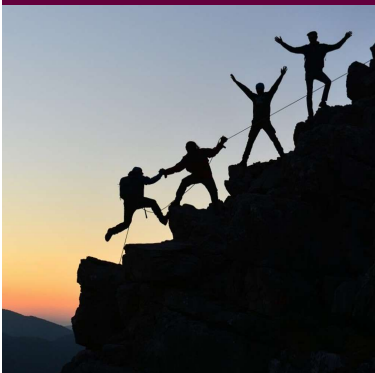


Lionel HUSSON - Sarah LEMARCHAND
chargés de mission Innovations pédagogiques



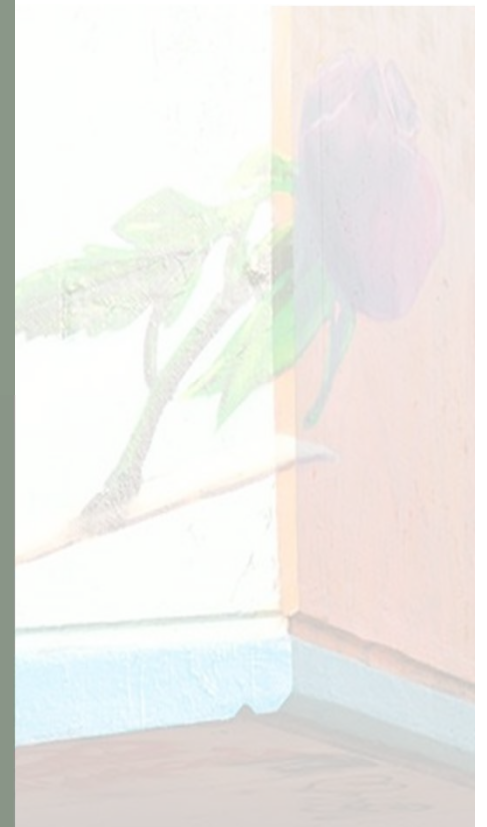
*4^{ème} Journée initiatives
pédagogiques*
JIP2018



Bienvenue à la JIP2018

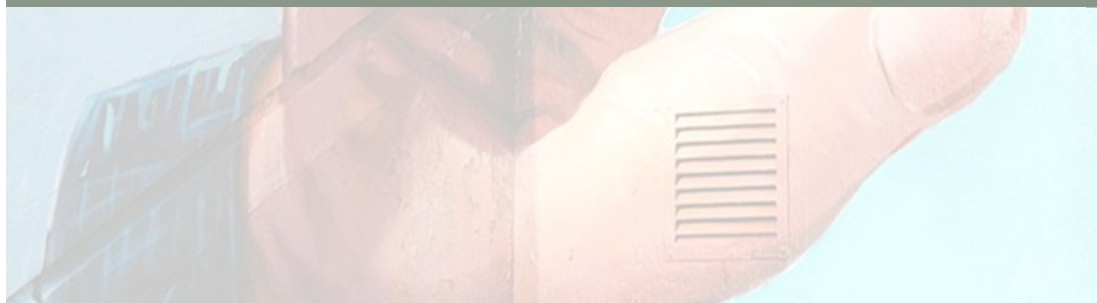
organisée par
la mission innovations
pédagogiques
et

le GT initiatives pédagogiques
de l'Université Paris-Saclay



Merci à l'équipe des JIP !
GT Initiatives Pédagogiques,
le comité d'organisation de la JIP
notre expert Laurent Cosnefroy,
nos contributeurs ateliers et village,
CentraleSupélec qui nous accueille,
la team Saclay, Sylvie Pellegrin,
...

e.



ETUDIANTS, ENSEIGNANTS, ÉQUIPES PÉDAGOGIQUES ... Accompagner : Pourquoi ? Pour qui ? Comment ?



Objectifs de la journée :

- Proposer un espace d'échanges autour des pratiques pédagogiques.
- Contribuer à la valorisation des pratiques enseignantes et à leur diffusion



Qui sont les personnes inscrites à la journée ?

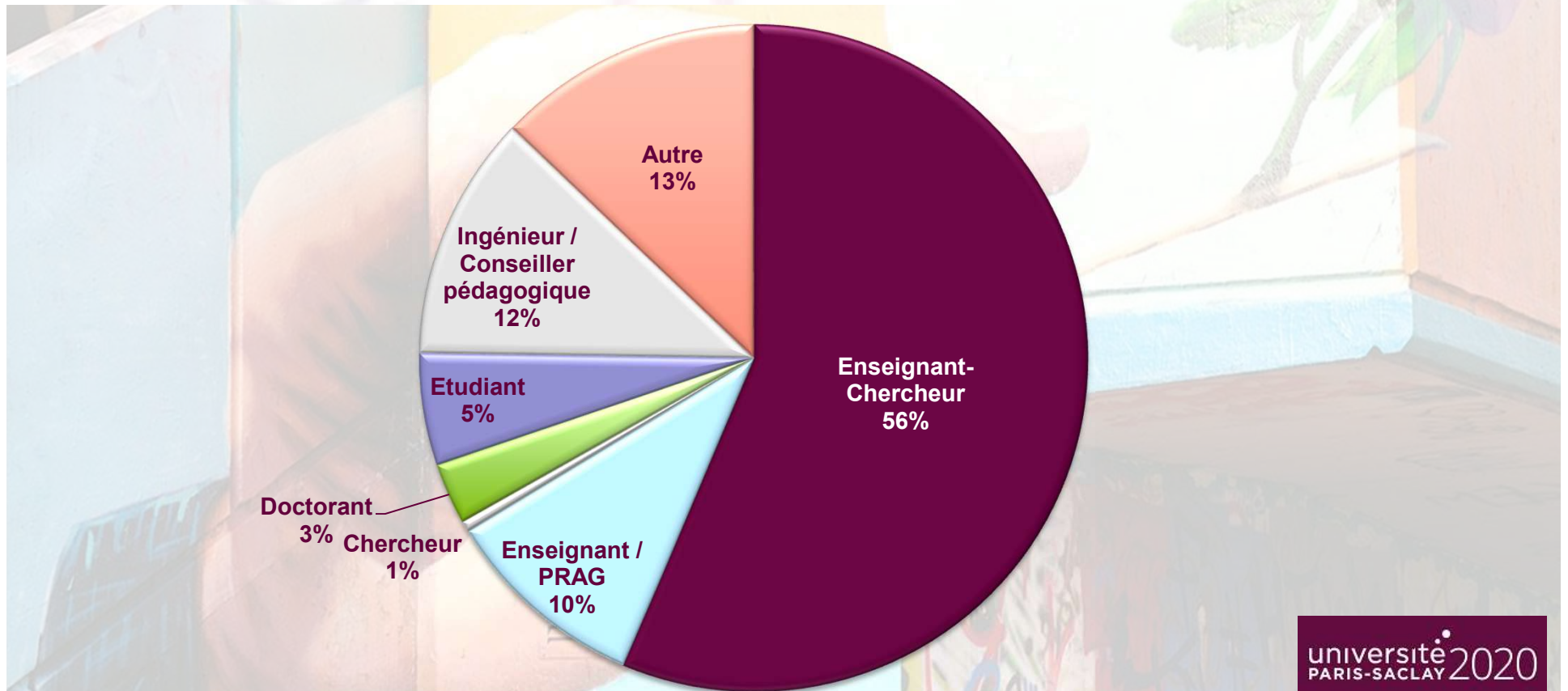
78



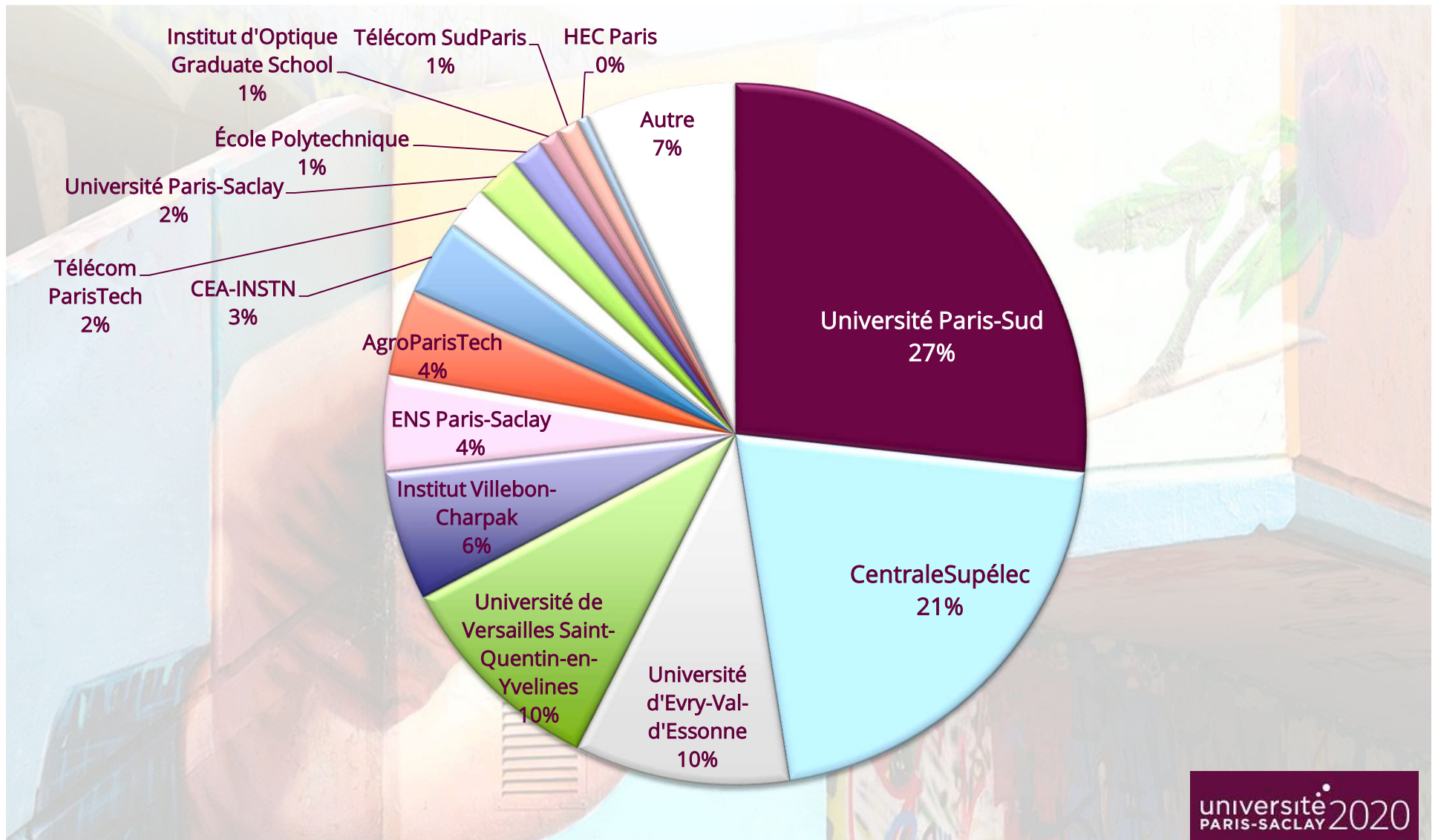
124

202

participant.e.s



Etablissements présents

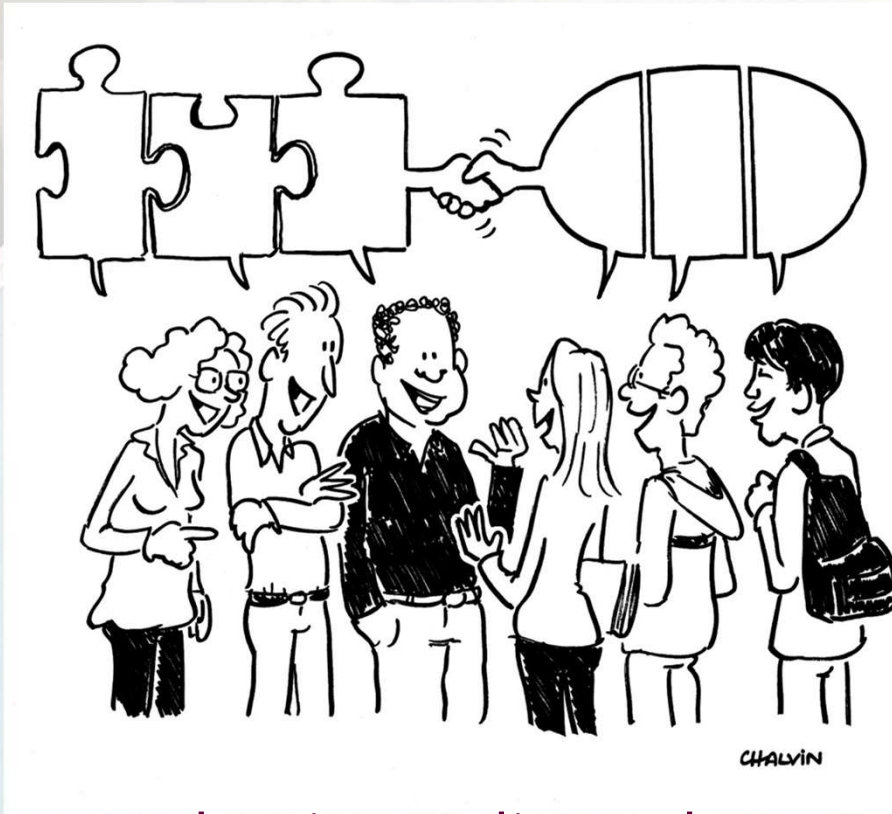


Le programme de jeudi 29 novembre 2018



9h00 <i>amphi</i>	Mot de bienvenue de Romain Soubeyran, Directeur de CentraleSupélec	13h30 <i>amphi</i>	Intervention d'Elisabeth Dufour-Gergam, Directrice déléguée à la Formation Université Paris Saclay
9h15 <i>amphi</i>	Ouverture des JIP Sarah Lemarchand & Lionel Husson, Chargés de mission IP Questions et explorations du thème et des activités des journées	13h45 <i>Salles spécifiques</i>	Participation à un atelier thématique
9h45 <i>amphi</i>	Conférence Laurent Cosnefroy, Professeur des Université en sciences de l'éducation, IFE/ENS Lyon	16h <i>Hall</i>	Village Initiatives pédagogiques et goûter
11h <i>Hall</i>	<i>Pause</i>	17h <i>amphi</i>	Synthèse
11h30 <i>amphi</i>	Présentations flash d'initiatives pédagogiques (porteurs de projet) Présentations des ateliers	17h45 <i>Hall</i>	Cocktail et animations de clôture
12h30 <i>Hall</i>	<i>Déjeuner buffet</i>		

Ils nous accompagnent aussi pendant ces journées




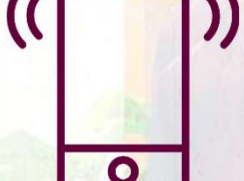
Le dessin en direct de Marc Chalvin pour un zest d'humour ...

La caméra de Thibault Lepercq pour capter nos questionnements et réactions...

LE MICRO TROTTOIR

Connectons nous !



Prendre ou partager un  ou un 

Se connecter en WIFI 

Se connecter à wooclap
www.wooclap.com/PXCBJN

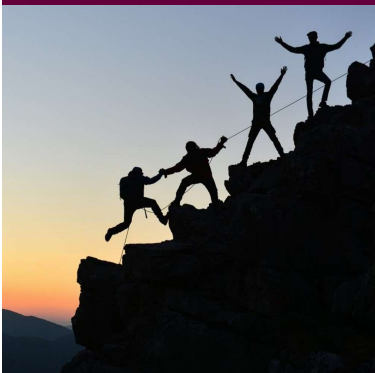
Un mot pour décrire votre humeur ce matin



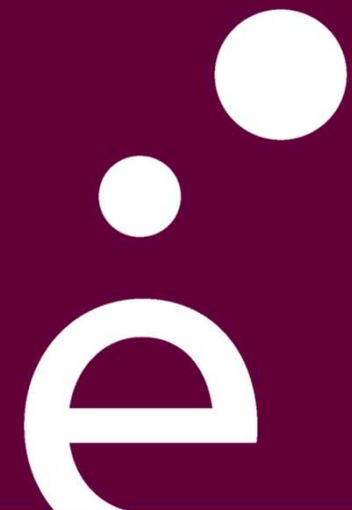
- Sur Wooclap, saisissez un mot pour caractériser votre humeur



Questions et explorations autour du thème de la journée



*4^{ème} Journée initiatives
pédagogiques*
JIP2018



« Accompagner » en un mot

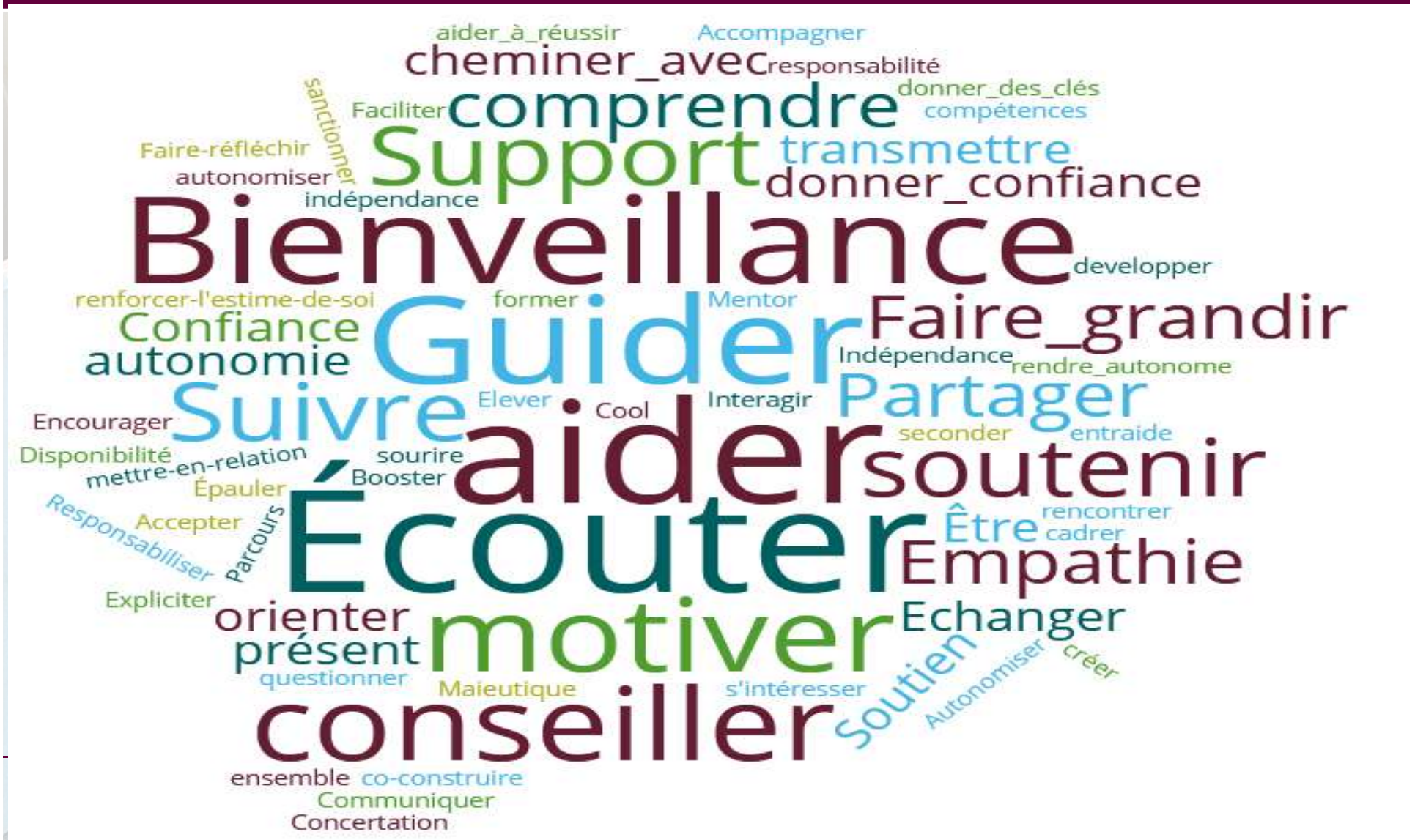


- Sur Wooclap, saisissez un mot pour caractériser ce qu'**accompagner** signifie pour vous :



- Vous pouvez saisir plusieurs propositions

Réponses des participants



(Re)prendre la main



- Nous allons échanger en petits groupes dans une activité « buzz group »
- Pour récupérer l'attention sur le partage collectif



Se re-grouper



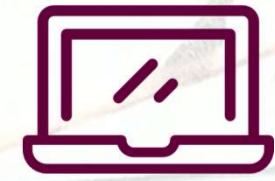
Se regrouper par 5



Partager un



ou un



Questions pour notre expert Laurent COSNEFROY



Mettez vous d'accord sur une question par groupe (question liée à l'accompagnement) pour notre expert Laurent COSNEFROY

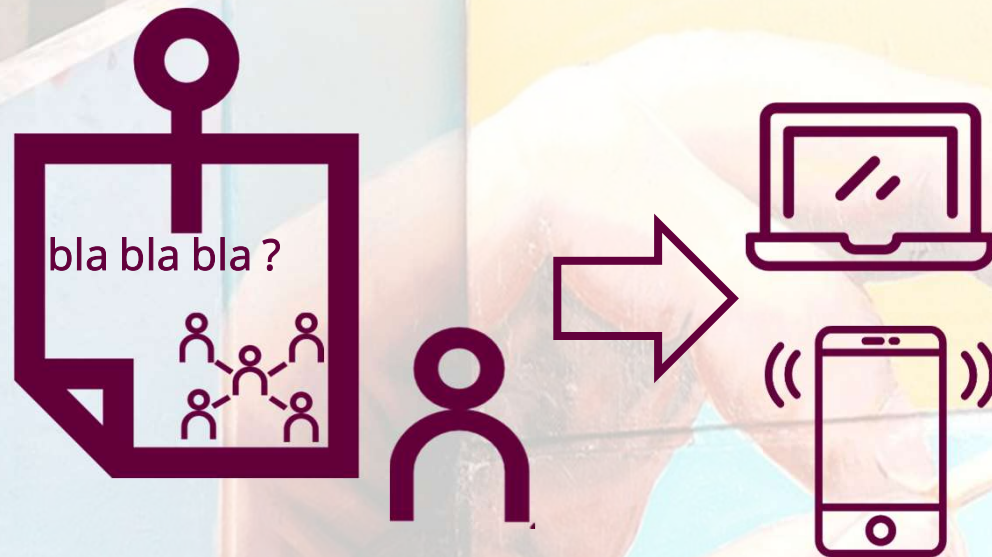


bla bla bla ?

Questions pour notre expert Laurent COSNEFROY



Saisissez la question du groupe pour notre expert Laurent COSNEFROY



Votez pour
(likez) une ou
des questions



5 minutes

Questions des participants



"Votre question"	votes
Où commence et où s'arrête l'accompagnement ? quelle définition ?	12
Quel est l'état de la recherche sur l'accompagnement pédagogique ?	9
Quelles sont les limites de l'accompagnement	5
Quel temps accordé sans déborder?	3

Pourquoi	votes
Jusqu'à quel point peut on accompagner un élève sans nuire à son indépendance ?	12
Quelle est la valeur ajoutée de l'accompagnement dans la formation dans l'enseignement supérieur ?	9

Qui et par qui	votes
Quelle reconnaissance pour l'investissement pédagogique pour Enseignants Chercheurs?	8
Comment convaincre les étudiants que l'accompagnement est important ?	6
Quelle est la part dans la mission de l'enseignant qui doit être consacré à l'accompagnement?	6
Peut-on parler d'accompagnement dans le cadre de groupes très nombreux, et avec quelles méthodes ?	5
Quel est le nombre optimum d'étudiants pas accompagnant ?	4

Comment	votes
Comment accompagner quelqu'un qui n'en a pas envie ou pense ne pas en avoir besoin ?	30
Comment accompagner un très grand groupe	14
Comment évaluer objectivement l'efficacité de l'accompagnement pédagogique ?	11
Comment gérer la distance accompagnant-accompagné?	10
Comment placer le curseur entre imposer et proposer ?	9
Comment accompagner les enseignants vers un changement de posture?	9
Quels outils pour accompagner les équipes pédagogiques dans l'amélioration des pratiques pédagogique	8
Comment mieux accompagner les étudiants à distance quand peu de cours en présentiel ?	7
Comment briser la glace au début pour permettre un autre rapport enseignant-étudiants ?	7
Comment accompagner des experts à accompagner et à être accompagné?	6
Comment les accompagner dans la méthodologie ? (Ex: Analyse et synthèse)	4
Quels sont les différents types d'accompagnement	4
Comment accompagner les étudiants (au sens orienter) dans un flux d'information croissant	3