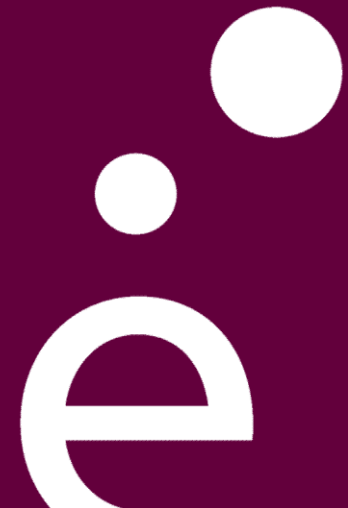


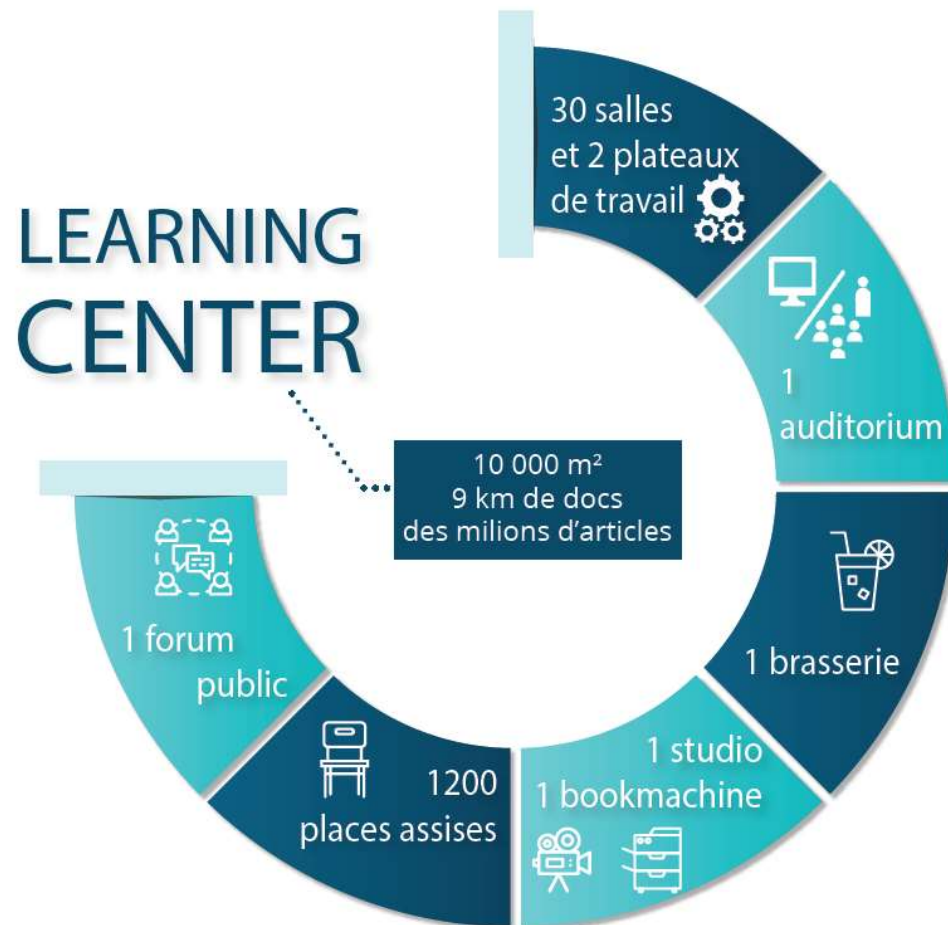
# Designer ses services par la réalité virtuelle

Vers le Learning Center de  
l'Université Paris-Saclay

Marie-Estelle Créhalet  
Julien Sempéré



# Le contexte



- Un projet documentaire mutualisé pour 2020 LIRE Lire Innover Rencontrer Ecrire
- Autour de nouvelles modalités de transmission des savoirs
- L'innovation comme ADN des services
- L'opportunité de l'aménagement mobilier comme champ d'expérimentation

# Du virtuel...



## 24 séances

- De janvier à juin 2019
- En réalité virtuelle  
Avec un encadrement scientifique et un encadrement projet

## 8 espaces

- Du Learning Center  
Avec le LIMSI et les trois partenaires :  
CentraleSupélec,  
ENS Paris-Saclay,  
Université Paris-Sud

## Plus de 72 personnes

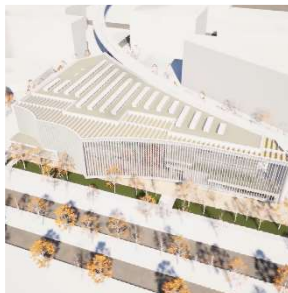
- Issues des équipes documentation du projet,  
des métiers de la médiation scientifique et de l'innovation pédagogique,  
des usagers !

... vers le réel



Rejoignez-nous ! Au stand  
ou en ligne  
[learningcenter@universite-  
paris-saclay.fr](mailto:learningcenter@universite-paris-saclay.fr)

Co-construisons de janvier  
à juin



Expérimentons dès avant la  
rentrée 2020